



[shop.amacstanghellini.it](http://shop.amacstanghellini.it)

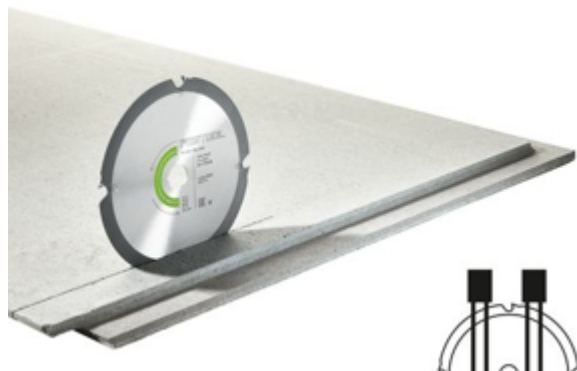
**di Stanghellini**

## **DIA 160x1,8x20 F4**

Lama diamantata

**205558**

**FESTOOL**



### **Descrizione completa**

La soluzione perfetta per tutti pannelli di truciolato e di fibra con legante a base di gesso e cemento.

La lama diamantata sega tutti i pannelli di truciolato e di fibra con legante a base di gesso e cemento in modo rapido e con elevata potenza di taglio. Ideale in combinazione con le seghe ad affondamento TS 55 F e TSC 55 K - per lavori precisi ed efficienti.

Elevata potenza di taglio nel segare pannelli di truciolato e di fibra con legante a base di gesso e cemento|La lama con PDK (diamanti policristallini) di alta qualità ha una durata molto lunga con i materiali abrasivi|Sviluppato nello specifico per le seghe ad affondamento TS 55 F e TSC 55 K|Lavorazione precisa e senza polvere di sostanze abrasive - in abbinamento con unità mobili d'aspirazione Festool CTM

ABRASIVE MATERIALS. Per la lavorazione di tutti pannelli con legante a base di gesso e cemento|Ideale in combinazione con le seghe ad affondamento TS 55 F e TSC 55 K

per pannelli di fibra e cemento con legante a base di gesso e cemento

Ø 160.00 mm; Spessore lama 1.80 mm; Diametro del foro Ø 20.00 mm; Numero denti 4; Angolo di taglio 10.00 °; Spessore del disco originario 1.20 mm; Forma del dente F

