



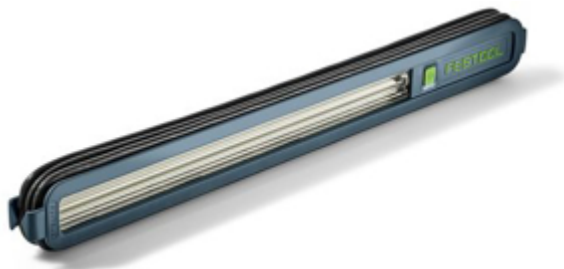
di Stanghellini

shop.amacstanghellini.it

STL 450

Luce di controllo

201937



FESTOOL

Descrizione completa

Riconoscere i difetti della superficie. Prima che lo facciano i tuoi clienti.

Per la nuova luce di controllo STL 450 Festool ha sviluppato un'ottica assolutamente esclusiva. Grazie alla forte concentrazione del fascio luminoso riconoscete immediatamente tutte le difettosità e irregolarità. Controllate già durante il processo di lavorazione la superficie da lavorare ottenendo così un risultato ottimale.

Soluzione ideale per controllare la qualità della superficie già durante il lavoro. | Forte concentrazione del fascio luminoso per riconoscere immediatamente tutte le eventuali irregolarità sulla superficie. | LED duraturi e di alta qualità. | Possibilità di variare altezza di posizionamento e inclinazione mediante il treppiede. | Cavo da 5 metri per ampio raggio d'azione | Robusto alloggiamento in plastica, protetto dagli spruzzi d'acqua e esente da manutenzione

Serve a riconoscere difettosità e irregolarità sulla superficie da lavorare

Valore in lumen 1°/2° livello 1200/- lm; Sistema di illuminazione 18 W; Colore emesso 5000 K; Classe di protezione carcassa IP 55; Lunghezza cavo elettrico 5.00 m; Peso del prodotto senza accessori 1.50 kg; Peso di trasporto con accessori 2.0 kg; Tipo di azionamento Rete

Specifiche di prodotto





shop.amacstanghellini.it

di Stanghellini

7.40
50

- Altezza articolo cm: 3.70
- Peso articolo (kg): 1.588

