

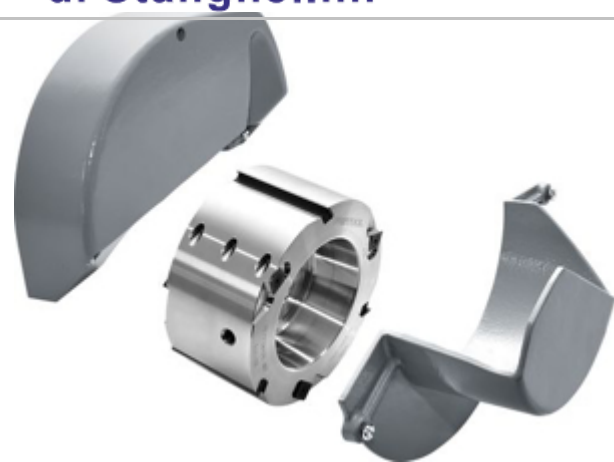
di Stanghellini

RS-HK 160x80

Dispositivo per incastri

769540

FESTOOL



Descrizione completa

Trasformare una sega circolare manuale in una fresa per tagli a incastro.

Il dispositivo per tagli ad incastro estende la gamma di applicazioni dell'HK 132 e consente la creazione di incastri durante la lavorazione dei travetti. Con una semplice conversione, la sega circolare diventa una fresa per tagli ad incastro e la macchina un utensile di rifinitura bordi per il falegname.

Versatilità d'impiego della sega circolare CSP 132 grazie al facile montaggio del dispositivo per tagli ad incastro|Silenziosità di funzionamento grazie alla testa per fresature ad incastro ad equilibratura dinamica|Elevata qualità della superficie e rapido avanzamento del lavoro grazie ai coltelli reversibili e agli incisori in metallo duro|Cambio della lama rapido e semplice grazie ai listelli di bloccaggio precisi

Lavori di carpenteria|Lavori con travi lavorate|Accoppiamento dei puntoni|Lavorazione del legno|Creazione di incastri in sistemi a travi|Realizzazione di sovrapposizioni

consente una larghezza di fresatura di 80 mm e una profondità di piallatura da 0 a 38 mm a 0°

Ø della testa di piallatura 160.00 mm; Larghezza di piallatura 80.00 mm; Profondità di piallatura 0-38 mm; Foro 30.00 mm; Peso del prodotto senza accessori 6.70 kg

